

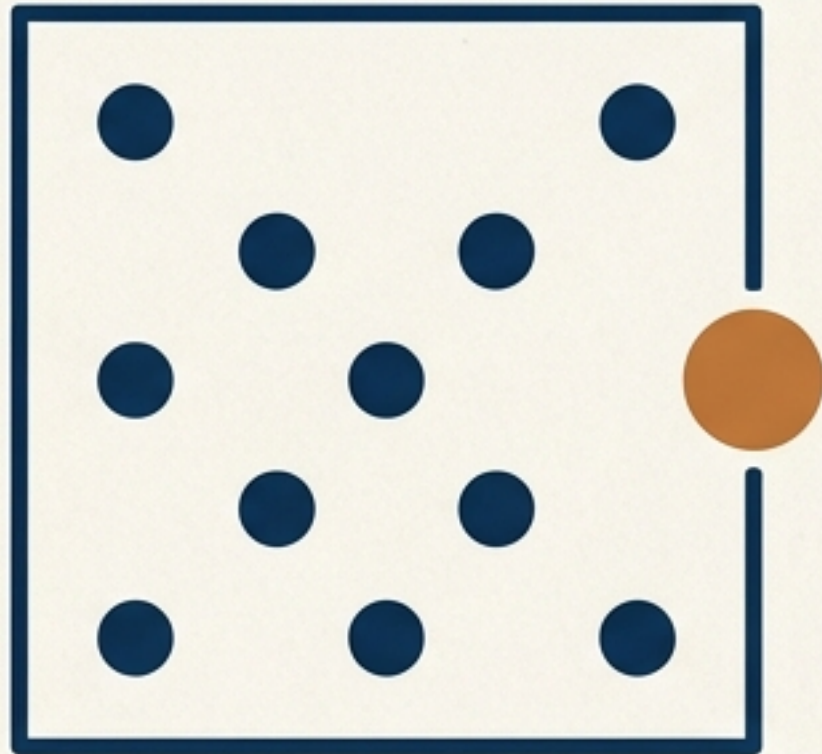
Από την Ένταξη στη Συμπερίληψη & τη Συνδιδασκαλία

*Εμπειρία καλής πρακτικής Συνδιδασκαλίας στη Δευτεροβάθμια Εκπαίδευση
στο πλαίσιο βιωματικού Εργαστηρίου*

Εισηγήτριες: Σαράντη Θεοδώρα, ΠΕ02 Ε.Α.Ε. – Αντωνοπούλου Μαρία, ΠΕ02, 2ο Γυμνάσιο Πατρών.

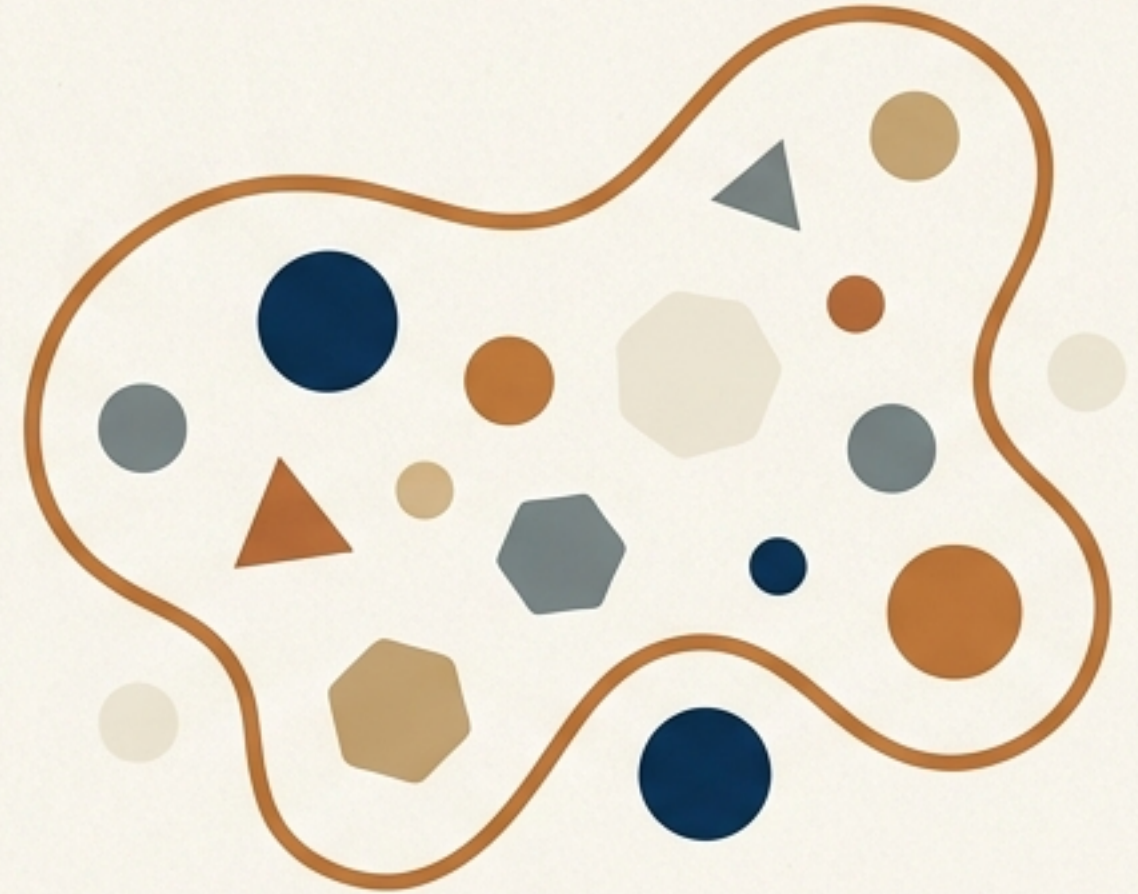
Εννοιολογική Διευκρίνιση: Το Παιδαγωγικό Διακύβευμα

Ένταξη (Integration)



- Το παιδί προσαρμόζεται στο υπάρχον σύστημα.
- Υποστηρικτικές παρεμβάσεις παράλληλα με τη γενική τάξη.
- Έμφαση στη διαφοροποίηση για «συγκεκριμένους» μαθητές.

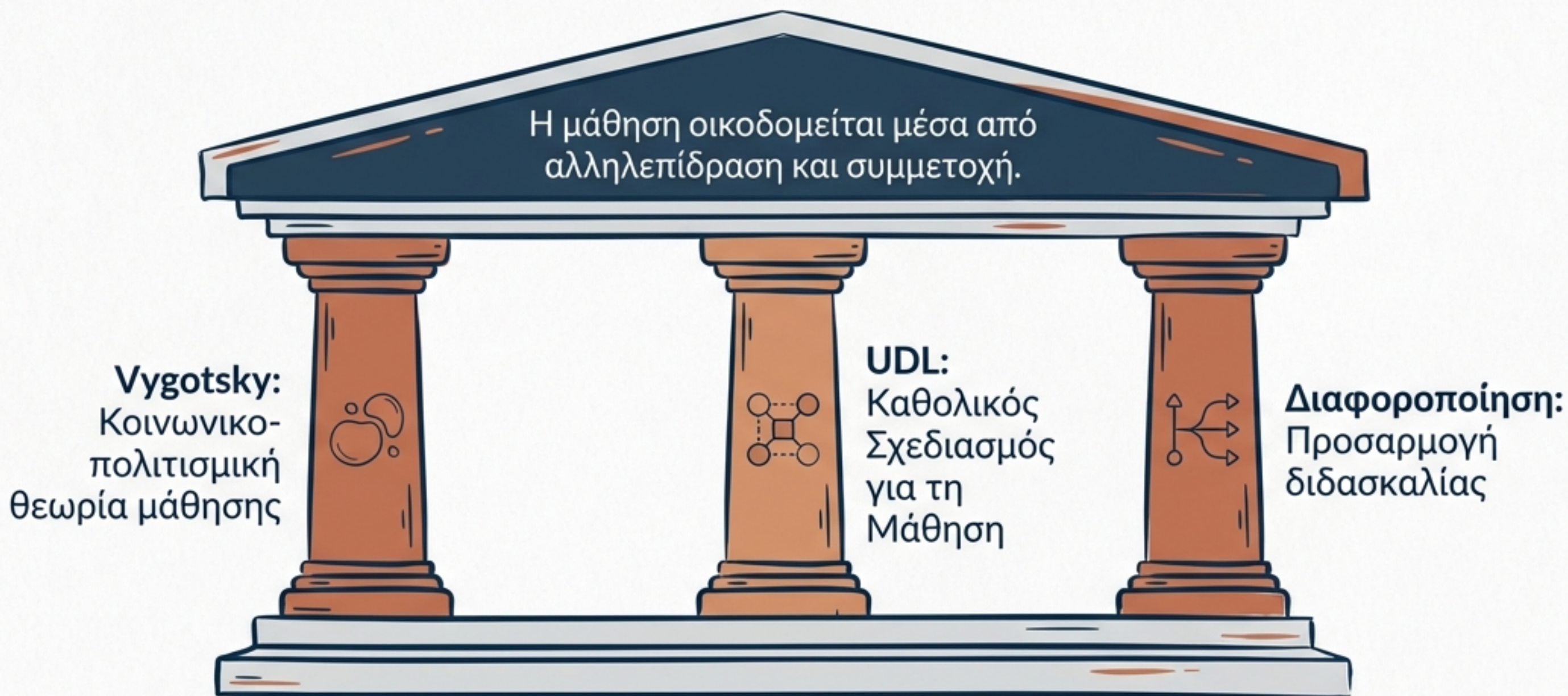
Συμπερίληψη (Inclusion)



- Το σύστημα προσαρμόζεται στις ανάγκες όλων.
- Ανασχεδιασμός διδακτικών πρακτικών.
- Αναγνώριση της ετερογένειας ως κανόνα, όχι ως εξαίρεση.

Η συμπερίληψη δεν αφορά μόνο μαθητές με αναπηρία, αλλά κάθε μορφή μαθησιακής, κοινωνικής ή πολιτισμικής διαφοροποίησης.

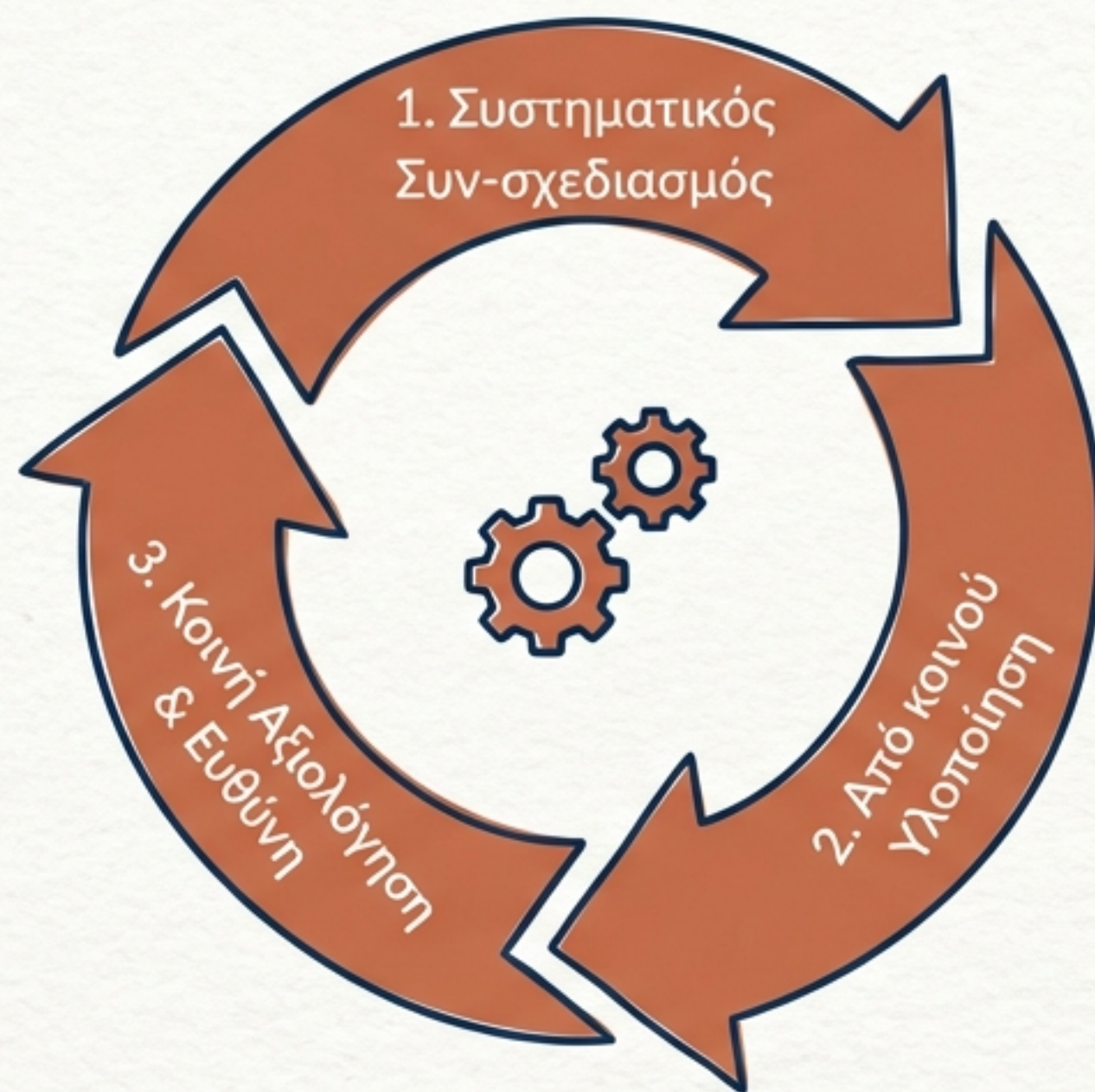
Θεωρητικό Πλαίσιο της Συμπεριληπτικής Εκπαίδευσης



«**Η απομόνωση** αναιρεί την παιδαγωγική της **συμπερίληψης.**»

Η Συνδιδασκαλία στην Πράξη

Μετάβαση από το μοντέλο υποστήριξης στο μοντέλο συνεργασίας.



- Παράλληλη διδασκαλία
- Σταθμοί μάθησης
- Εναλλακτική διδασκαλία
- Ομαδική διδασκαλία

Οφέλη της Συνεργασίας

Για τους Μαθητές



- Αυξημένη ενεργή συμμετοχή
- Μείωση στιγματισμού
- Ενίσχυση κοινωνικών δεξιοτήτων & ακαδημαϊκή πρόοδος

Για τους Εκπαιδευτικούς



- Μείωση επαγγελματικής απομόνωσης
- Ανταλλαγή τεχνογνωσίας
- Επαγγελματική ανάπτυξη

Για το Σχολείο



- Μετασχηματισμός σχολικού κλίματος
- Κουλτούρα συνεργασίας και δημοκρατικών αξιών

Η Εμπειρία μας στο 2ο Γυμνάσιο Πατρών

Η συνδιδασκαλία δεν είναι οργανωτική ρύθμιση. Είναι ένας διαφορετικός τρόπος σχεδιασμού.



- **Κοινός Σχεδιασμός:** Το μάθημα σχεδιάζεται από την αρχή για όλους.

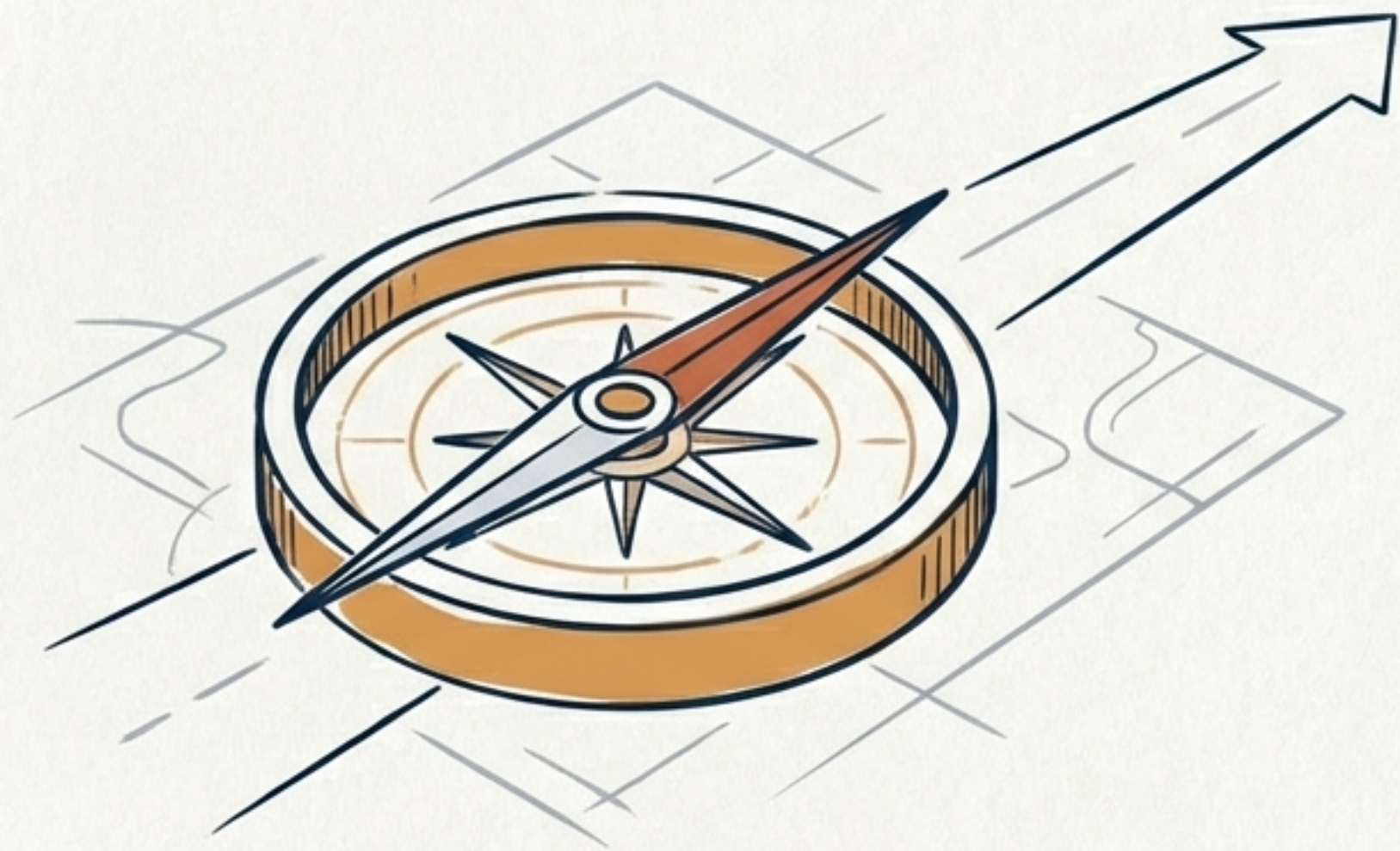


- **Στόχος:** Προσβασιμότητα σε μαθητές τυπικής ανάπτυξης και μαθητές με δυσκολίες.



- **Η Αλλαγή:** Δεν σχεδιάζουμε για τον «μέσο μαθητή». Λαμβάνουμε υπόψη την ετερογένεια της τάξης ως δεδομένο.

Ο Ρόλος του Εκπαιδευτικού Γενικής Αγωγής: Η Κατεύθυνση



- **Δομή:** Αναλαμβάνει τη συνολική ροή και τη σύνδεση με το αναλυτικό πρόγραμμα.
- **Πλαίσιο (Παράδειγμα Λογοτεχνίας):** Εισάγει το ιστορικό/κοινωνικό υπόβαθρο και τα βασικά θέματα.
- **Συντονισμός:** Θέτει τα βασικά ερωτήματα και συντονίζει τη συζήτηση στην ολομέλεια.

Κρατά το «νήμα» του μαθήματος, γνωρίζοντας ότι υπάρχει ταυτόχρονη φροντίδα για το πώς αυτό φτάνει σε κάθε μαθητή.

Ο Ρόλος του Εκπαιδευτικού Ειδικής Αγωγής: Η Γέφυρα



- **Φιλοσοφία:** Δεν λειτουργεί επικουρικά, αλλά ισότιμα. Δεν απομονώνει, αλλά συμπαράσχει.
- **Δράση στην Τάξη:**
 - Συνεχής υποστήριξη (επαναδιατύπωση οδηγιών, απλοποίηση).
 - Διακριτική παρέμβαση χωρίς διακοπή της ροής.
- **Στόχος:** Να διασφαλίσει ότι κάθε μαθητής συμμετέχει με τον δικό του τρόπο στον κοινό στόχο.

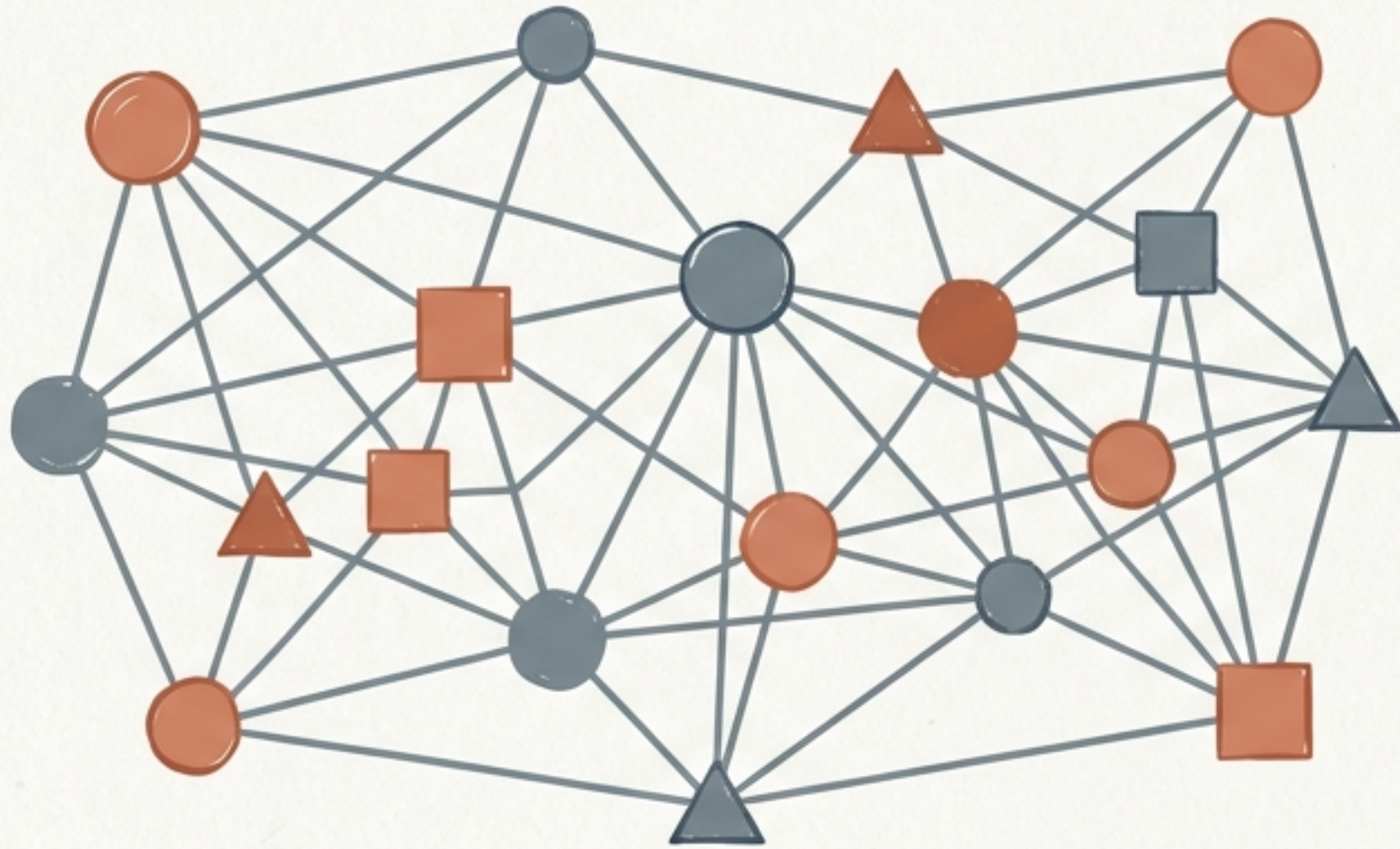
Διαφοροποίηση στην Πράξη: Το Παράδειγμα της Λογοτεχνίας

Quam eni labia
auti ferebantur
quod bi eum eis
paris huius
compositum), in
toni (exha uerba
lip. uerba fe
expressum est
um huius fere
que ualens in
miseri in fere



- **Στρατηγική:** Διαφοροποίηση της έκφρασης. Οι μαθητές δεν καλούνται όλοι να εκφραστούν με τον ίδιο τρόπο.
- **Εφαρμογή:** Δυνατότητα για εικαστική αποτύπωση (ζωγραφική/σκίτσο) σκέψεων και συναισθημάτων.
- **Αποτέλεσμα:** Εμπλοκή όλων των μαθητών συναισθηματικά και ανάπτυξη ενσυναίσθησης.

Η Τάξη ως Κοινότητα Μάθησης



- **Ετερογενείς Ομάδες:** Η συνεργασία και η αλληλοϋποστήριξη είναι ο κανόνας.
- **Αποδοχή:** Η διαφορετικότητα αντιμετωπίζεται ως φυσικό στοιχείο.

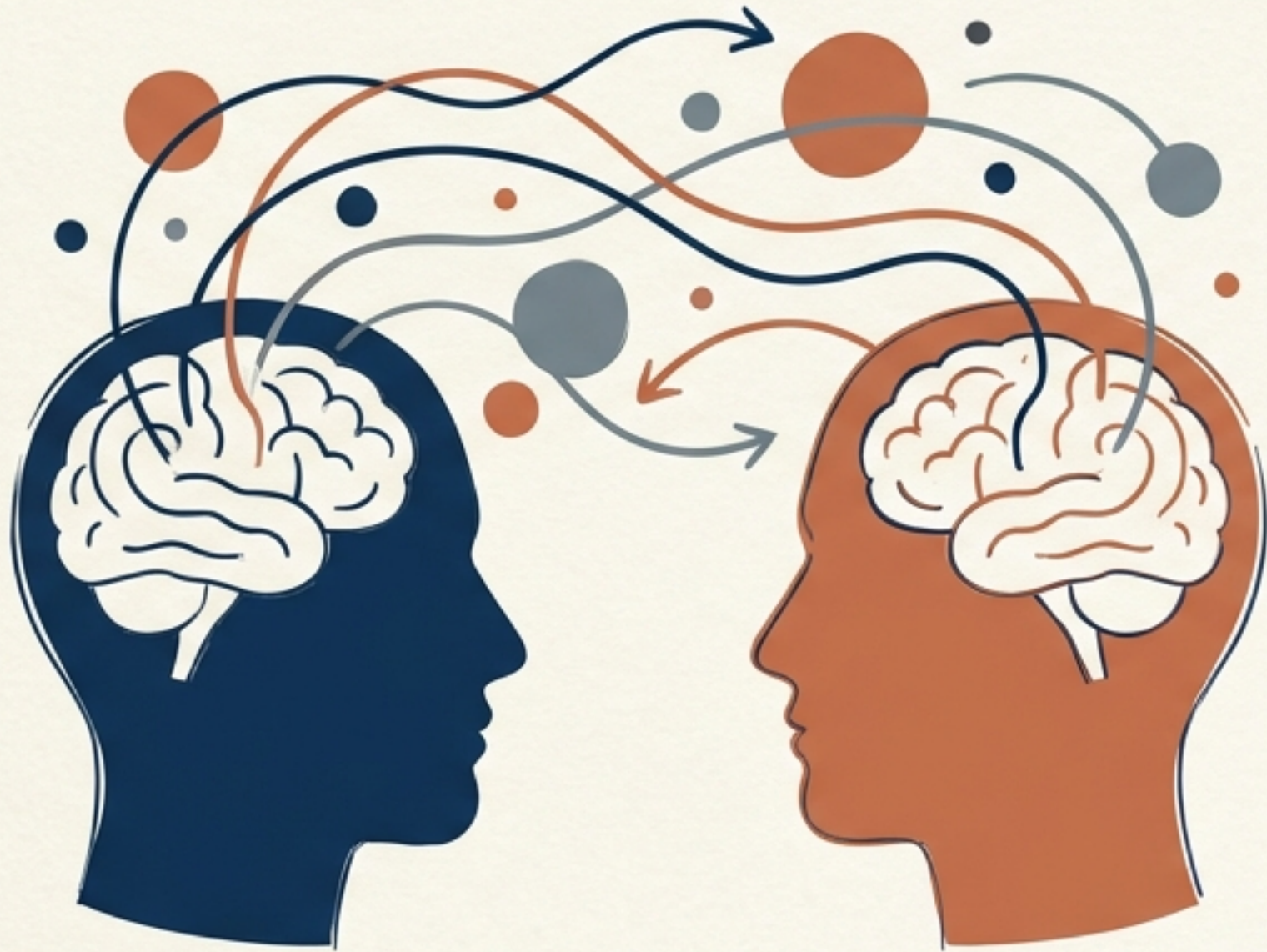
Κανείς δεν περισσεύει. Κανείς δεν ξεχωρίζει αρνητικά. Όλοι έχουν ρόλο και φωνή.

Προκλήσεις και Ρεαλιστική Προσέγγιση



- **Οι Δυσκολίες:** Πίεση χρόνου, ανάγκη κάλυψης της ύλης, δομικοί περιορισμοί.
- **Η Δέσμευση:** «Παρ' όλα αυτά, δεν τις εγκαταλείπουμε. Είναι σταθερός μας στόχος.»
- **Στρατηγική:** Σταδιακή αλλαγή νοοτροπίας, όχι μόνο πρακτικών.

Επαγγελματική Ανάπτυξη: Μαθαίνουμε και Εμείς



- **Παρατήρηση:** Παρατηρώντας τους μαθητές, επαναπροσδιορίζουμε τη δική μας διδακτική πρακτική.
- **Ασφάλεια:** Ο εκπαιδευτικός γενικής νιώθει ότι η «ροή» υποστηρίζεται. Ο εκπαιδευτικός ειδικής νιώθει ενταγμένος.
- **Αποτέλεσμα:** Ανταλλαγή τεχνογνωσίας σε πραγματικό χρόνο.

Προϋποθέσεις Επιτυχίας



Θεσμική υποστήριξη: Η διοίκηση πρέπει να στηρίζει το εγχείρημα.



Κοινός χρόνος: Απαραίτητος για τον προγραμματισμό (Co-planning).



Σαφείς ρόλοι: Ισοτιμία και ξεκάθαρες αρμοδιότητες.



Κουλτούρα: Η συμπερίληψη είναι συλλογικό εγχείρημα, όχι ατομική υπόθεση.

Από τη Συνύπαρξη στη Συν-Ευθύνη

- Η Μετάβαση:
 - Από την ατομική ευθύνη → Στη συλλογική δέσμευση.
 - Από το «δικοί μου/δικοί σου μαθητές» → Στο «οι μαθητές μας».



- Η συνδιδασκαλία αποτελεί:
 - Παιδαγωγική επιλογή
 - Ηθική στάση
 - Δομική αναγκαιότητα

«Η συμπερίληψη υλοποιείται όταν μετασχηματίζεται η ίδια η παιδαγωγική μας στάση.»

«Το ερώτημα δεν είναι αν μπορούμε να εφαρμόσουμε τη συνδιδασκαλία. Το ερώτημα είναι αν μπορούμε πλέον να αγνοούμε τη δυναμική της.»