



ΠΔΕΔΕ  
ΠΕΡΙΦΕΡΕΙΑΚΗ ΔΙΕΥΘΥΝΣΗ  
ΠΡΩΤΟΒΑΘΜΙΑΣ και ΔΕΥΤΕΡΟΒΑΘΜΙΑΣ ΕΚΠΑΙΔΕΥΣΗΣ  
ΔΥΤΙΚΗΣ ΕΛΛΑΔΑΣ



ΕΡΑΣΜΟΣ+  
ΕΡΑΣΜΟΣ+  
Ανοίγει δρόμους, αλλάζει ζωές



ΑΡΣΑΚΕΙΑ - ΤΟΣΙΤΣΕΙΑ ΣΧΟΛΕΙΑ  
ARSAKEIA - TOSITSEIA SCHOOLS  
ΑΡΣΑΚΕΙΑ ΣΧΟΛΕΙΑ ΠΑΤΡΩΝ



ΠΕΚΕΣ  
ΔΥΤΙΚΗΣ ΕΛΛΑΔΑΣ  
ΠΕΡΙΦΕΡΙΑΚΟ ΚΕΝΤΡΟ ΕΚΠΑΙΔΕΥΤΙΚΟΥ ΣΧΕΔΙΑΣΜΟΥ  
Regional Center for Educational Planning of Western Greece

**3<sup>η</sup> ΔΙΗΜΕΡΙΔΑ**

Ανταλλαγής Καλών Πρακτικών Erasmus+

**Καινοτομία Ευρωπαϊκή  
Διάσταση στην Εκπαίδευση**

**10 - 11 Απριλίου 2024**

09:00 - 13:30

**Εστία Επιστημών Πάτρας  
Αρσάκεια Σχολεία Πατρών**

**PRIME**

**PRomoting and IMproving career-related Education in primary education**

Project Number: 2021-1-IT02-KA220-SCH-000030518

ΣΥΝΤΟΝΙΣΤΡΙΑ ΠΡΟΓΡΑΜΜΑΤΟΣ

Αικατερίνη Γεωργίου (Φιλόλογος)

ΣΥΜΜΕΤΕΧΟΥΣΑ ΕΚΠΑΙΔΕΥΤΙΚΟΣ

Σοφία Ρηγοπούλου (Φιλόλογος)





University of Valladolid  
DEP Institut  
Escola Virolai

Assindustria Consulting  
Pluriversum

CJRAE Vrancea  
Scoala Gimnaziala Pufest

Αρσάκειο Γυμνάσιο Πατρών  
ISON Psychometrica

# ΣΚΟΠΟΣ

---



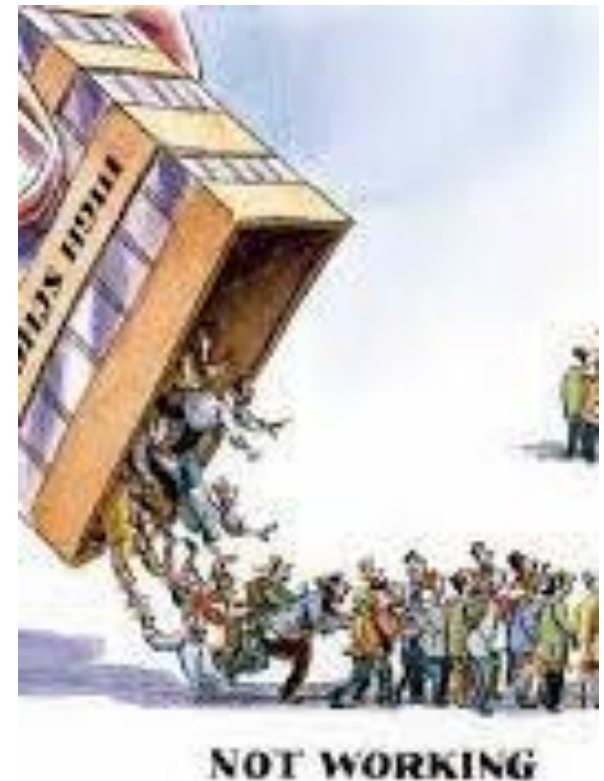
Co-funded by  
the European Union

- ✓ Η ανάπτυξη εργαλείων και πόρων που θα βοηθήσουν τη μάθηση που σχετίζεται με τη σταδιοδρομία στα σχολεία πρωτοβάθμιας και κατώτερης δευτεροβάθμιας εκπαίδευσης
- ✓ Η οικοδόμηση μιας ισχυρής κοινότητας **προσανατολισμού**

# ΧΡΗΣΙΜΟΤΗΤΑ

---

- ▶ **Απότομες μεταβολές σε οικονομικό και τεχνολογικό επίπεδο**
- ▶ **Συνεχείς αλλαγές στα εργασιακά και εκπαιδευτικά δεδομένα**
- ▶ **Η νεανική ανεργία**
- ▶ **Τα διλήμματα των νέων γίνονται όλο και πιο έντονα**



# ΠΡΟΒΛΗΜΑΤΙΣΜΟΙ

---

- ✓ Μήπως είναι **νωρίς** να μιλάμε για επαγγελματικό προσανατολισμό σε παιδιά του Δημοτικού;
- ✓ Τι έχει να **προσφέρει** ο επαγγελματικός προσανατολισμός σε μαθητές του Δημοτικού;





# ΟΙ ΣΤΟΧΟΙ ΤΟΥ ΣΕΠ ΣΤΟ ΔΗΜΟΤΙΚΟ

**Ανάπτυξη  
αυτογνωσίας**

**Ανίχνευση,  
ανακάλυψη και  
διερεύνηση κλίσεων**

**Ανάπτυξη  
αυτοεκτίμησης**

**Χρήση στρατηγικών  
για λήψη αποφάσεων**

**Αναζήτηση και  
αξιοποίηση  
πληροφοριών**

**Αποτελεσματική χρήση  
ελεύθερου χρόνου**

**Αναγνώριση  
επαγγελμάτων του  
άμεσου  
περιβάλλοντος**

**Σύνδεση της σχολικής  
εργασίας με την  
καθημερινή  
εξωσχολική ζωή**

**Ανάπτυξη θετικής  
στάσης απέναντι στην  
εργασία**



# Οι δύο άξονες του προγράμματος

---

## 1. Σύνδεση του ΣΕΠ με το ωρολόγιο πρόγραμμα

Πώς μπορώ να αξιοποιήσω το κάθε μάθημα  
για να θίξω τον κόσμο των επαγγελματιών;

## 2. Σύνδεση του σχολείου με την αγορά εργασίας

Πώς μπορώ να συνδέσω τη σχολική κοινότητα με  
την τοπική αγορά εργασίας;





# “Jobland”

<https://www.joblandproject.eu/resources/>

**JOBBLAND**  
TEACHING SKILLS AND  
RESOURCES FOR IMPROVING  
CAREER LEARNING AT SCHOOL

9 PARTNERS FROM 7 COUNTRIES

Denmark Italy Romania Spain Turkey United Kingdom

**JOBBLAND**  
TEACHING SKILLS AND  
RESOURCES FOR IMPROVING  
CAREER LEARNING AT SCHOOL

Co-funded by the Erasmus+ Programme of the European Union

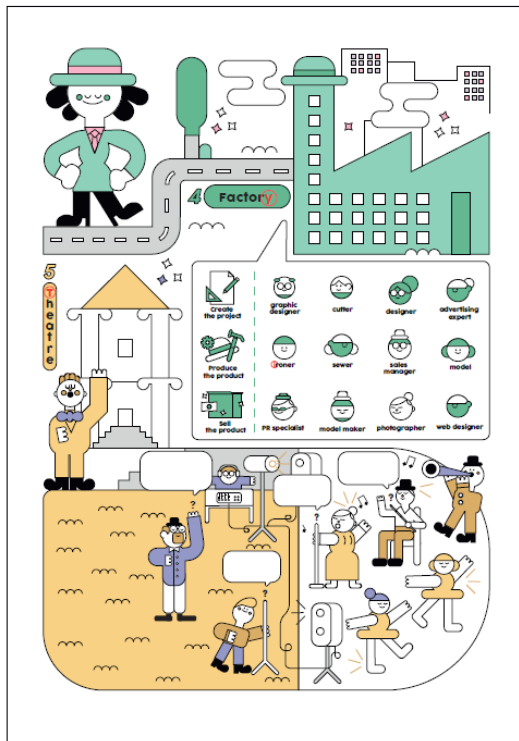
The European Commission support for the production of this publication does not constitute an endorsement of the contents which reflects the views only of the authors, and the Commission cannot be held responsible for any use which may be made of the information contained therein. Project Number 2018-1-R001-KA201-049235



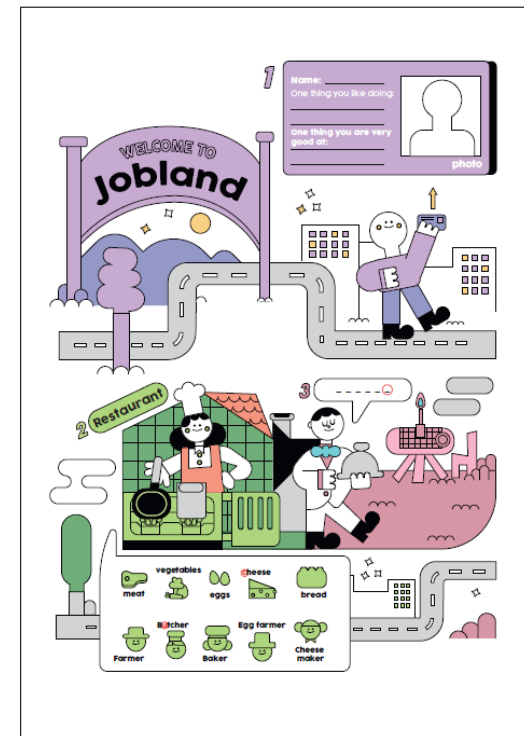


# “Jobland”

JOBLAND game - 2



JOBLAND game - 1





# ΤΕΛΙΚΟ ΠΡΟΪΟΝ

- Ένα εκπαιδευτικό παιχνίδι
- Μία σειρά δραστηριοτήτων για τους μαθητές
- Ένα εγχειρίδιο και ένα εκπαιδευτικό πρόγραμμα για εκπαιδευτικούς



# Κινητικότητες





Βαγιαδολίδ

Βαρκελώνη

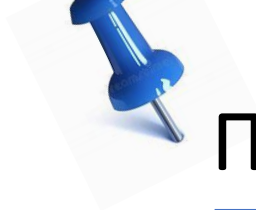
Πέζαρο

Φωξάνη

Αθήνα



ΦΙΛΕΛΠΑΙΔΕΥΤΙΚΗ ΕΤΑΙΡΕΙΑ  
(ΕΤΟΣ ΙΔΡΥΣΕΩΣ 1836)  
ΑΡΣΑΚΕΙΑ - ΤΟΣΙΤΣΕΙΑ ΣΧΟΛΕΙΑ



# Πέζαρο, Ιταλία

6, 7 Απριλίου 2022



## *Πρώτη δια ζώσης γνωριμία*

*Τι συμβαίνει με τον ΣΕΠ σε κάθε χώρα*

*Καθορισμός των αντικειμένων έρευνας*

**A1**



**Εκμάθηση καριέρας στο σχολείο**

**Παιδαγωγικά μοντέλα και οδηγός μεθοδολογίας**

**A2**



**Ένταξη του ΣΕΠ στο ωρολόγιο πρόγραμμα του σχολείου**

**A3**



**Δραστηριότητες για το σχολείο και την κοινότητα**

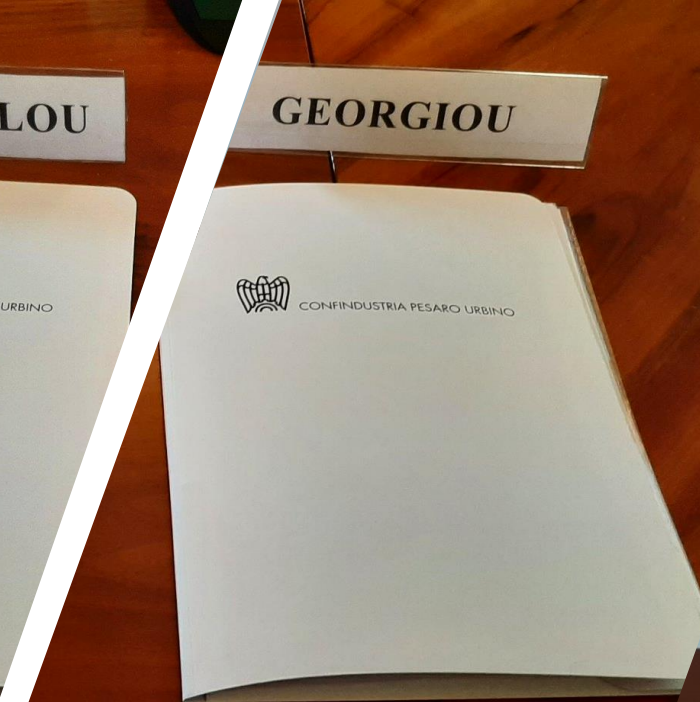
**A4**



**Επιμόρφωση των εκπαιδευτικών**

*Επεξεργασία του γλωσσαρίου*



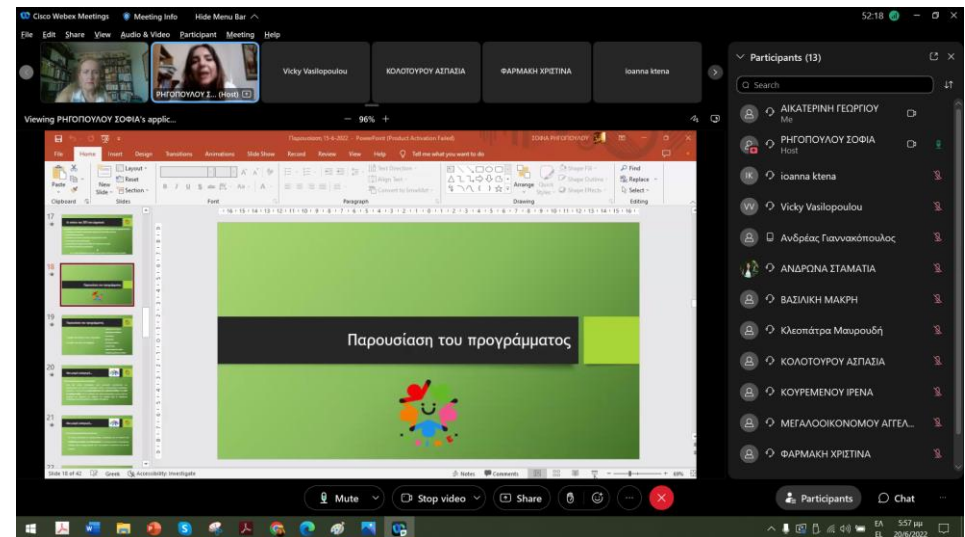
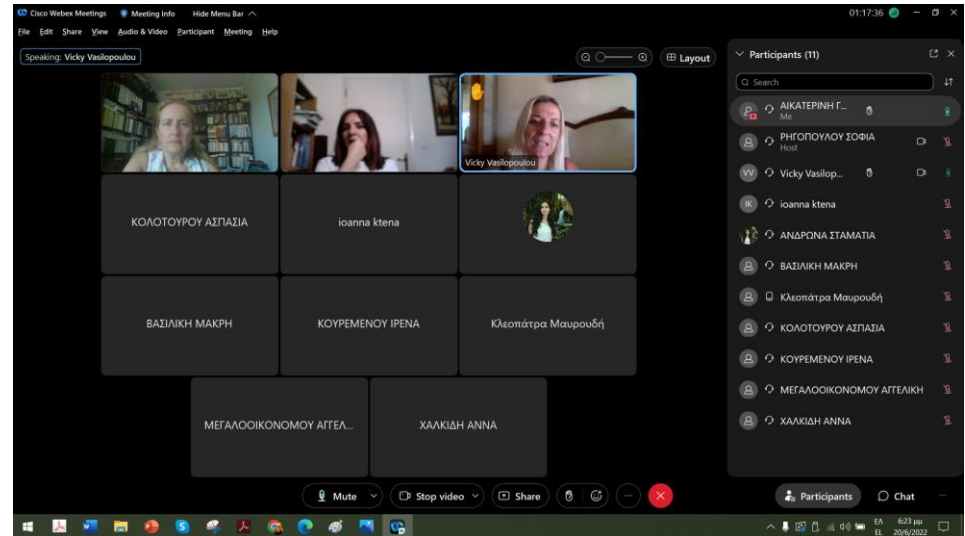




ΦΙΛΕΚΠΑΙΔΕΥΤΙΚΗ ΕΤΑΙΡΕΙΑ  
(ΕΤΟΣ ΙΔΡΥΣΕΩΣ 1836)  
ΑΡΣΑΚΕΙΑ - ΤΟΣΙΤΣΕΙΑ ΣΧΟΛΕΙΑ

# Ιούνιος 2022

- ✓ Ενημέρωση των focus group
- ✓ Πρόσκληση συμπλήρωσης του ερωτηματολογίου [Early Career Education Greece \(typeform.com\)](https://www.typeform.com)
- ✓ Από κοινού προβληματισμός για τον ΣΕΠ στα σχολεία





# Ερωτηματολόγιο

---

- ❑ Το σχολείο σας οργανώνει **δραστηριότητες μάθησης σταδιοδρομίας;**
- ❑ Εμπλέκετε **εκπροσώπους από τον κόσμο της εργασίας** στις σχολικές σας δραστηριότητες;
- ❑ Το σχολείο σας εκτελεί δραστηριότητες για να **αντιπαραβάλλει τα στερεότυπα σταδιοδρομίας;**
- ❑ Διοργανώνετε εσείς ή το σχολείο σας δραστηριότητες για να **συνδέσετε τον κόσμο της εργασίας σε σχέση με κύριες κοινωνικές προκλήσεις;**
- ❑ Πώς θα μπορούσαμε να **προωθήσουμε καλύτερα τη γέφυρα μεταξύ σχολείων και εταιρειών / τον κόσμο της εργασίας;**
- ❑ Πιστεύετε ότι η περαιτέρω εκπαίδευση σε αυτό το θέμα θα μπορούσε να είναι **χρήσιμη;**





ΦΙΛΕΚΠΑΙΔΕΥΤΙΚΗ ΕΤΑΙΡΕΙΑ  
(ΕΤΟΣ ΙΔΡΥΣΕΩΣ 1836)  
ΑΡΣΑΚΕΙΑ - ΤΟΣΙΤΣΕΙΑ ΣΧΟΛΕΙΑ

# Βαρκελώνη, Ισπανία

---

20, 21 Οκτωβρίου 2022



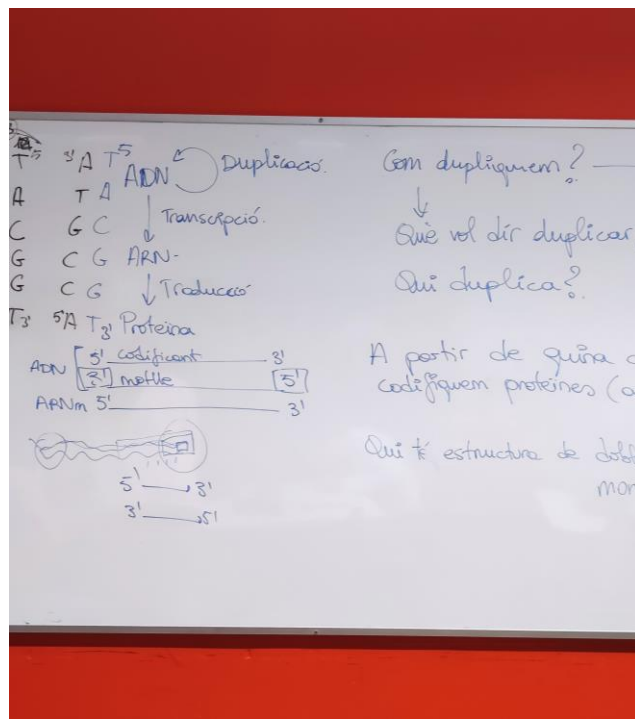
---

## *Προετοιμασία για το A2 και A3*

- 
- A2** ▶ Ένταξη του ΣΕΠ στο ωρολόγιο πρόγραμμα του σχολείου
  - A3** ▶ Δραστηριότητες για το σχολείο και την κοινότητα
- 

*Συζήτηση για το αντικείμενο των δραστηριοτήτων*







ΦΙΛΕΚΠΑΙΔΕΥΤΙΚΗ ΕΤΑΙΡΕΙΑ  
(ΕΤΟΣ ΙΔΡΥΣΕΩΣ 1836)  
ΑΡΣΑΚΕΙΑ - ΤΟΣΙΤΣΕΙΑ ΣΧΟΛΕΙΑ

# Φωξάνη, Ρουμανία

---

4,5 Μαΐου 2023



---

## Προετοιμασία για το A2 και A3

---

**A2** ▶ Ένταξη του ΣΕΠ στο ωρολόγιο πρόγραμμα του σχολείου

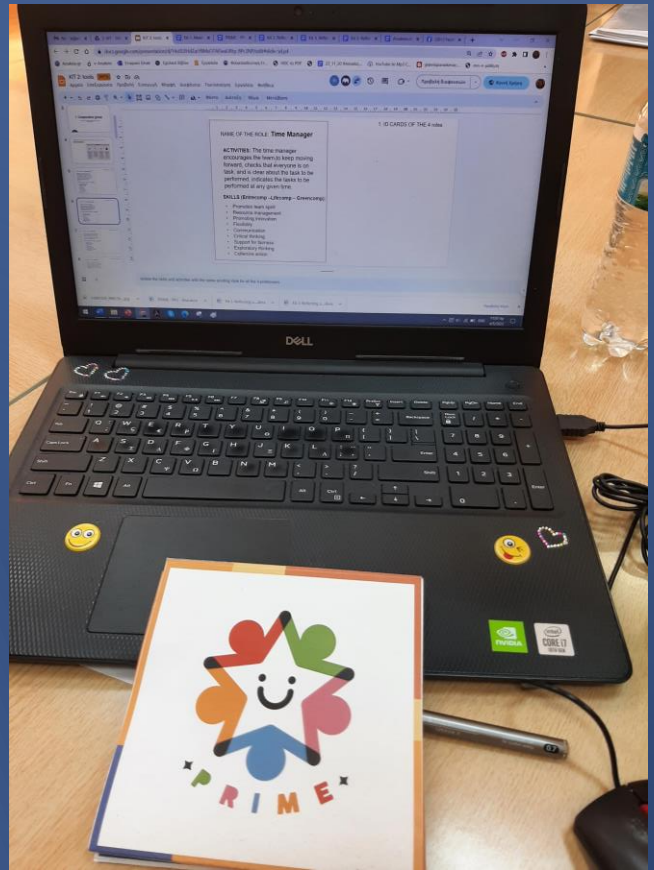
---

**A3** ▶ Δραστηριότητες για το σχολείο και την κοινότητα

---

**Συζήτηση για τη φύση και τη μορφή του εκπαιδευτικού  
παιχνιδιού**







ΦΙΛΕΚΠΑΙΔΕΥΤΙΚΗ ΕΤΑΙΡΕΙΑ  
(ΕΤΟΣ ΙΔΡΥΣΕΩΣ 1836)  
ΑΡΣΑΚΕΙΑ - ΤΟΣΙΤΣΕΙΑ ΣΧΟΛΕΙΑ

# Βαγιαδολίδ, Ισπανία

---

Ιούλιος 2023



- 1. Επιμόρφωση εκπαιδευτικών που δεν έχουν εμπλακεί στο πρόγραμμα**
- 2. Προσομοίωση δραστηριοτήτων**
- 3. Ανατροφοδότηση από τα παιδιά**
- 4. Μαθητές υποβαθμισμένων περιοχών**







ΦΙΛΕΚΠΑΙΔΕΥΤΙΚΗ ΕΤΑΙΡΕΙΑ  
(ΕΤΟΣ ΙΔΡΥΣΕΩΣ 1836)  
ΑΡΣΑΚΕΙΑ - ΤΟΣΙΤΣΕΙΑ ΣΧΟΛΕΙΑ

# Αθήνα, Ελλάδα

---

Οκτώβριος 2023



---

## *Διαμόρφωση των τελικών προϊόντων*

---

**1. Εγχειρίδιο για τον εκπαιδευτικό**

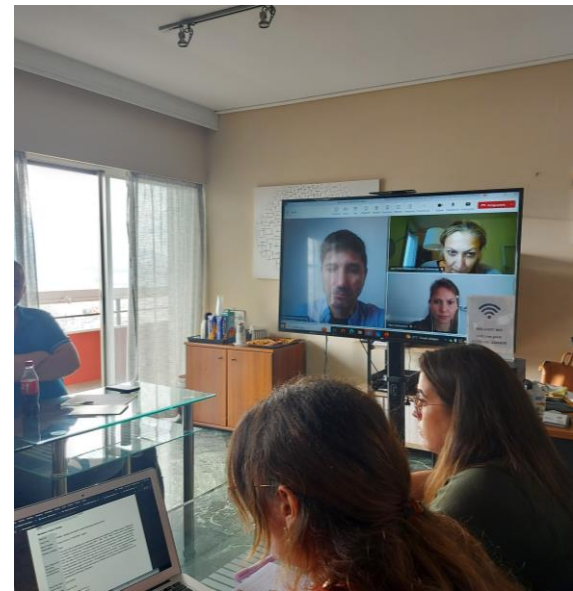
---

**2. Τελική διαμόρφωση της «εργαλειοθήκης»**

---

**3. Εκπαιδευτικό παιχνίδι**







Από τη θεωρία

στην πράξη





ΦΙΛΟΚΠΑΙΔΕΥΤΙΚΗ ΕΤΑΙΡΕΙΑ  
(ΕΤΟΣ ΙΔΡΥΣΕΩΣ 1836)  
ΑΡΣΑΚΕΙΑ - ΤΟΣΙΤΣΕΙΑ ΣΧΟΛΕΙΑ



# Το εγχειρίδιο



ΦΙΛΕΚΠΑΙΔΕΥΤΙΚΗ ΕΤΑΙΡΕΙΑ  
(ΕΤΟΣ ΙΔΡΥΣΕΩΣ 1836)  
ΑΡΣΑΚΕΙΑ - ΤΟΣΙΤΣΕΙΑ ΣΧΟΛΕΙΑ

# ΠΕΡΙΕΧΟΜΕΝΟ

---

## 1. Εκμάθηση καριέρας στο σχολείο

Προετοιμάζοντας τους μαθητές για τον 21<sup>ο</sup> αι.

## 2. Μεθολογικό πλαίσιο στην εκμάθηση καριέρας στο σχολείο

Απόκτηση δεξιοτήτων

## 3. Στερεότυπα καριέρας στην Ευρώπη

## 4. Βελτιώνοντας την εκμάθηση καριέρας στο σχολείο.

Τι είναι πιο αποτελεσματικό;

## 5. Η σημασία της κοινότητας

## 6. Γλωσσάρι



# ΤΟ ΓΛΩΣΣΑΡΙ



## *Οι όροι που επιλέξαμε*

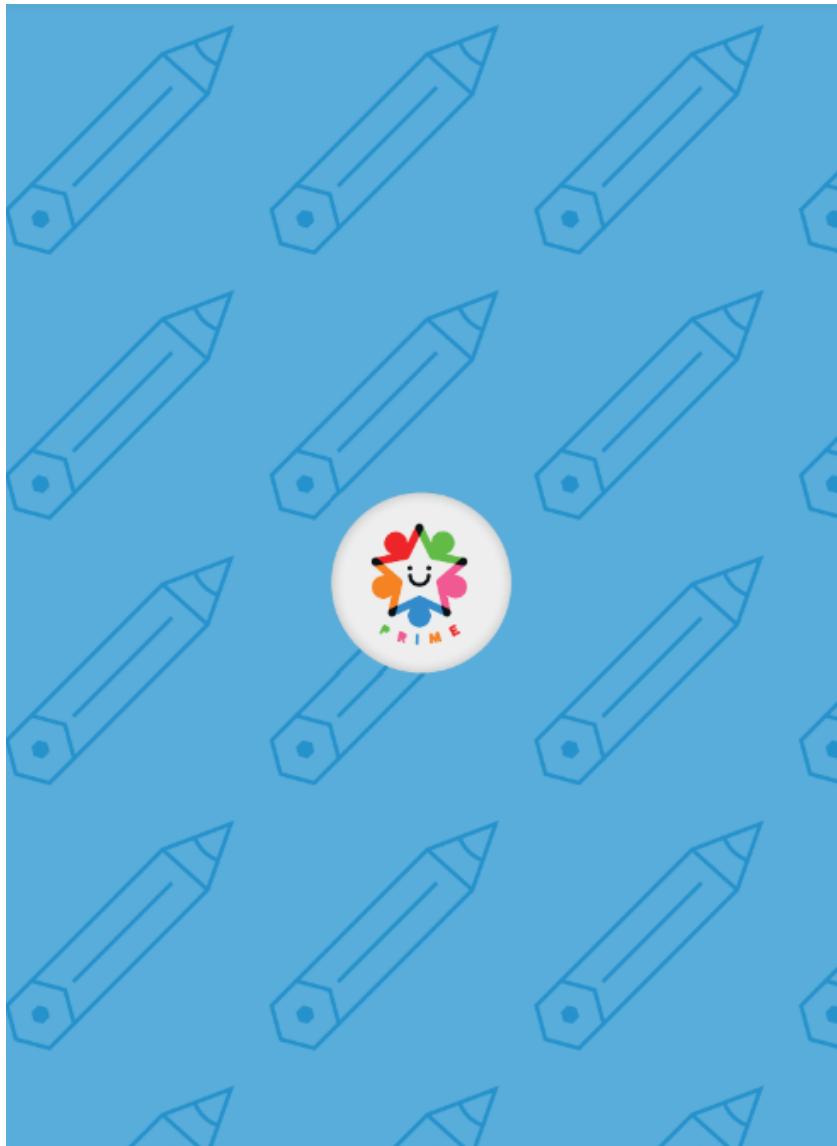
- Απεμπλοκή του σχολείου
- Στερεότυπα
- Μάθηση σταδιοδρομίας και δραστηριότητες συμμετοχής εργοδοτών
- Gamification



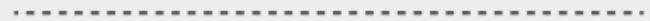
ΦΙΛΕΚΠΑΙΔΕΥΤΙΚΗ ΕΤΑΙΡΕΙΑ  
(ΕΤΟΣ ΙΔΡΥΣΕΩΣ 1836)  
ΑΡΣΑΚΕΙΑ - ΤΟΣΙΤΣΕΙΑ ΣΧΟΛΕΙΑ



# Η εργαλειοθήκη



— Βιογραφικό σημείο του / της —



— Σχεδιάσε την εικόνα σου! —

## Συμπλήρωσε το βιογραφικό σου!

• Θέση εργασίας που σε ενδιαφέρει:

.....  
.....

• Ποια είναι τα δυνατά σου σημεία σε σχέση με αυτή την επιλογή;  
Τι γνωρίζεις και τι μπορείς να κάνεις;

.....  
.....

• Γιατί θα ήθελες να κάνεις αυτή τη δουλειά; Ποιο είναι το κίνητρό σου;  
Τι σε κάνει να θέλεις να δοκιμάσεις;

.....  
.....

• Ποιες είναι οι αδυναμίες σου σε σχέση με αυτή την επιλογή;

.....  
.....

• Τι θα μπορούσες να βελτιώσεις για να κάνεις αυτή τη δουλειά;

.....  
.....

• Ποια εμπόδια μπορεί να σε εμποδίσουν να κάνεις αυτή τη δουλειά;

.....  
.....



## 🕒 Πριν την εκδρομή:

Έχετε δει ποτέ ένα σκηνικό σαν αυτό που πρόκειται να επισκεφτείτε; Τι περιμένετε να βρείτε;

---

---

---

Τι σας ενδιαφέρει περισσότερο;

---

---

---

Ποιος πιστεύετε ότι δουλεύει εκεί;

---

---

---

Πώς συμπεριφέρονται οι άνθρωποι σε αυτό το περιβάλλον;

---

---

---

Τι μπορεί να ανακαλύψετε που να σας ενδιαφέρει για το μέλλον σας;

---

---

---

Πώς μπορείτε να προετοιμαστείτε για την επίσκεψη?

---

---

---

## 🕒 Κατά τη διάρκεια της εκδρομής/επίσκεψης:

Συγκεντρώνετε όλες τις **πληροφορίες!**

● Ερωτήσεις για το πλαίσιο:  
Πόσοι άνθρωποι δουλεύουν εκεί;  
Πόσον καιρό υπάρχει;  
Τι παράγουν/προσφέρουν;

● Ερωτήσεις για επαγγελματίες:  
Πώς λέγεται η δουλειά σας;  
Πώς τα καταφέρνετε;  
Τι εργαλεία χρησιμοποιείτε;



Εσείς φτιάχνετε τις ερωτήσεις:

● \_\_\_\_\_ ?  
● \_\_\_\_\_ ?  
● \_\_\_\_\_ ?  
● \_\_\_\_\_ ?

Σημειώσεις και απαντήσεις:

---

---

---

---

---

---

---

---

---

---





## Μετά την εκδρομή/επίσκεψη:

### Σκέψεις:

Τι σας εντυπωσίασε περισσότερο από αυτή την εμπειρία:

---

---

---

---

---

---

---

---

---

---

Μάθατε για νέα επαγγέλματα: Ποια από όλα:

---

---

---

---

---

---

---

---

---

---

Ποιο επάγγελμα απολαύσατε περισσότερο; Γιατί:

---

---

---

---

---

---

---

---

---

---

Τι μάθατε από αυτή την εμπειρία:

---

---

---

---

---

---

---

---

---

---

Έχετε σκεφτεί ποτέ ότι, όταν μεγαλώσετε, μπορεί να δουλέψετε σε ένα περιβάλλον σαν αυτό; Σε ποιο ρόλο:

---

---

---

---

---

---

---

---

---

---

Πώς πιστεύετε ότι θα αλλάξει αυτό το πλαίσιο σε 30 χρόνια:

---

---

---

---

---

---

---

---

---

---

### Σχέδιο δράσης:

Τι μπορείτε να κάνετε τώρα για να συνεχίσετε την εξερεύνηση:

---

---

---

---

---

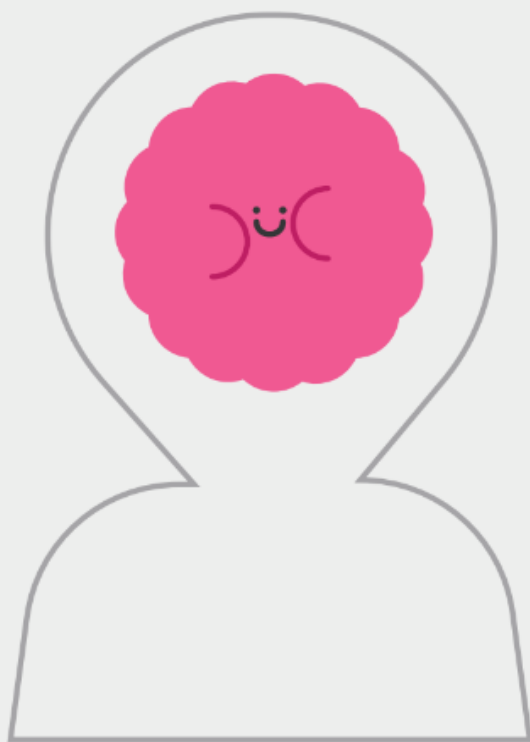
---

---

---

---

---



## Κάρτα προβληματισμού

---

Ας δούμε τι έμαθες από  
αυτή την εμπειρία

✿ Ποιες ενέργειες έκανες; .....

.....

✿ Πώς τα πήγες; Νομίζεις ότι εκτέλεσες με επιτυχία τα καθήκοντά σου; .....

.....

✿ Από όλες τις ενέργειες που έκανες, ποια ήταν η πιο εύκολη για να την οργανώσεις και την εκτελέσεις; .....

.....

✿ Από όλες τις ενέργειες που έκανες, ποιο ήταν το πιο δύσκολο πράγμα που αντιμετώπισες; .....

.....

✿ Πώς ξεπέρασες τη δυσκολία που αντιμετώπισες; .....

.....

✿ Θα έκανες ξανά αίτηση για αυτή τη θέση εργασίας; .....

.....

... και τώρα απόδειξέ το!

Ενέργεια που εκτελέστηκε:

Τι απέδειξα ότι είμαι ικανός να κάνω:

|  |  |
|--|--|
|  |  |
|  |  |
|  |  |



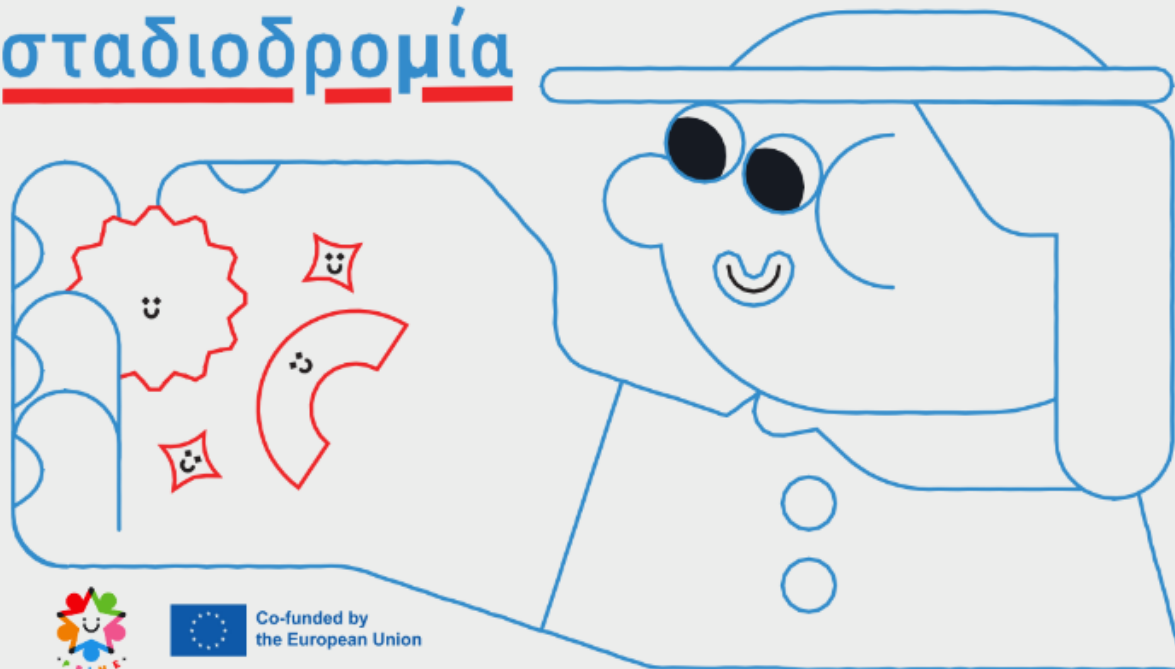
Ικανότητα που έπρεπε να επιδείξω:

Πότε την επέδειξα;

|  |  |
|--|--|
|  |  |
|  |  |
|  |  |



# Υποστήριξη των εργοδοτών σε δραστηριότητες με μαθητές που σχετίζονται με τη σταδιοδρομία



 Co-funded by  
the European Union



# Βεβαιωθείτε ότι ξέρετε πώς να εξηγήσετε τη δουλειά σας



## Πρόταση

### δραστηριότητας:

Πρόκειται να παρουσιαστείτε σε έναν **εξωγήινο**.

Θυμηθείτε να μην θεωρείτε τίποτα ως δεδομένο! Ελέγξτε την ορολογία που χρησιμοποιείτε.

οι μαθητές μπορεί να μην ξέρουν τίποτα σχετικά με τη δουλειά σας

# Εξάσκηση με τυπικές ερωτήσεις

## Ομάδα 1: Περιγραφή της εργασίας

- Πώς λέγεται η δουλειά σας;
- ★ Τι σημαίνει στην πράξη;
- ✦ Τι κάνετε στη δουλειά σας;
- ▲ Χρειάζεται να φοράτε κάτι συγκεκριμένο;
- Πόσα κερδίζετε;
- Ποια εργαλεία χρησιμοποιείτε;
- ★ Πού εργάζεστε (φυσικός χώρος)
- ✦ Πού εργάζεστε (η εταιρεία)
- ▲ Εργάζεστε έξω ή μέσα;
- Εργάζεστε καθιστοί ή όρθιοι;
- Με ποιον συνεργάζεστε;
- ▼ Χρησιμοποιείτε πολλή τεχνολογία στη δουλειά σας;
- ✦ Πώς μπορείτε να αλλάξετε τον κόσμο με τη δουλειά σας;
- ★ Τι χρειάζεται να σπουδάσετε για να κάνετε αυτή τη δουλειά;
- Ποιο σχολικό μάθημα χρειάζεστε περισσότερο στη δουλειά σας;
- Πώς μπορεί ένας άνθρωπος να γίνει επαγγελματίας;
- ▼ Μιλάτε άλλες γλώσσες στη δουλειά σας;
- ✦ Ποια είναι τα 3 κύρια συστατικά που χρειάζεστε για να κάνετε αυτή τη δουλειά (πράγματα που πρέπει να γνωρίζετε ή να μπορείτε να κάνετε για να κάνετε τη δουλειά σας)

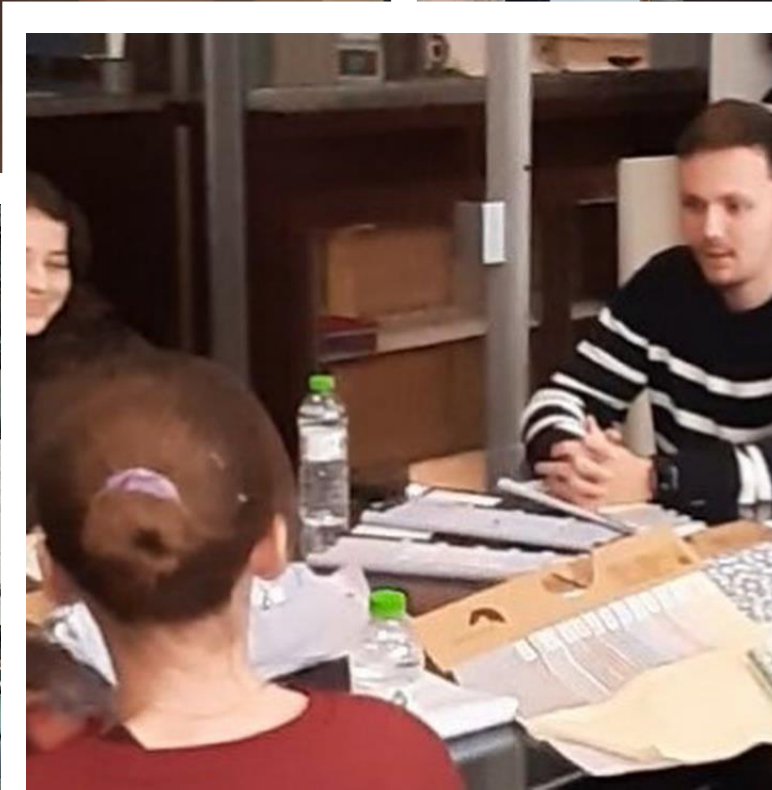


ΦΙΛΟΚΠΑΙΔΕΥΤΙΚΗ ΕΤΑΙΡΕΙΑ  
(ΕΤΟΣ ΙΔΡΥΣΕΩΣ 1836)  
ΑΡΣΑΚΕΙΑ - ΤΟΣΙΤΣΕΙΑ ΣΧΟΛΕΙΑ



# Το παιχνίδι







Co-funded by  
the European Union





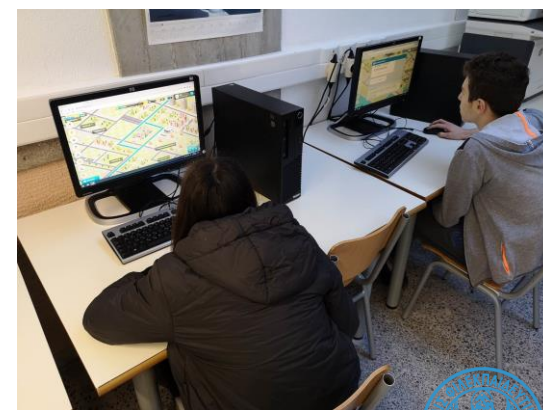
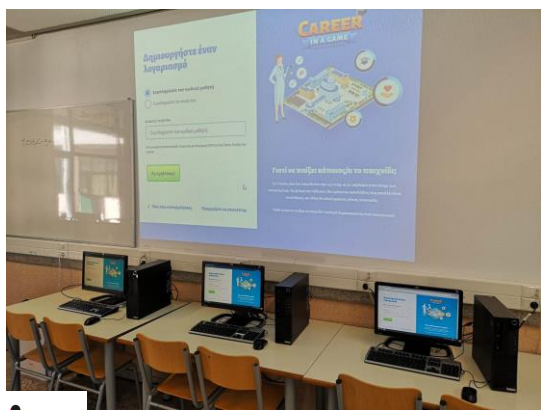
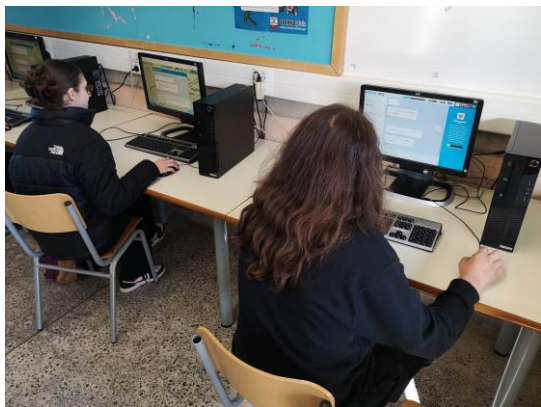
# ΗΜΕΡΑ ΕΠΑΓΓΕΛΜΑΤΙΚΟΥ ΠΡΟΣΑΝΑΤΟΛΙΣΜΟΥ

Τρίτη 24 Ιανουαρίου 2023



C-GAME  
PROJECT





Αρσάκειο Πάτρας  
Γ' Γυμνασίου



ΦΙΛΗΛΛΗΝΙΚΗ ΕΤΑΙΡΕΙΑ  
(ΕΤΟΣ ΙΔΡΥΣΕΩΣ 1836)  
ΑΡΣΑΚΕΙΑ - ΤΟΣΙΤΣΕΙΑ ΣΧΟΛΕΙΑ



ΦΙΛΕΚΠΑΙΔΕΥΤΙΚΗ ΕΤΑΙΡΕΙΑ  
(ΕΤΟΣ ΙΔΡΥΣΕΩΣ 1836)  
ΑΡΣΑΚΕΙΑ - ΤΟΞΙΤΕΙΑ ΣΧΟΛΕΙΑ

# ΤΟ PRIME ΣΤΟ ΔΙΑΔΙΚΤΥΟ



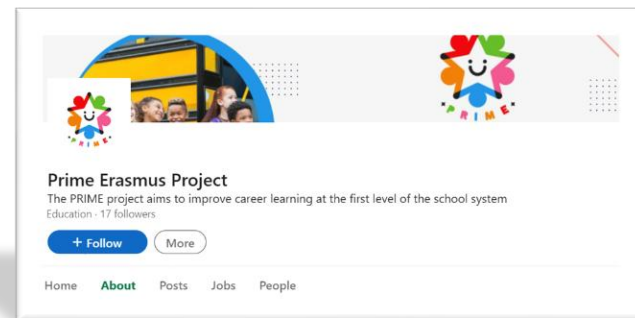
[www.projectprime.eu](http://www.projectprime.eu)



**PRIME - EU**



**Prime Erasmus  
Project**





<https://www.projectprime.eu/>



PRIME is an Erasmus+ funded project focusing on early career related learning, community guidance and gamification to prevent school disengagement and career stereotypes.

### Career Learning at School

We help children so as to acquire the following skills



Learning to learn

Learning to do



Learning to live together, to interact

Learning to be. Who am I?



### Cross Sectoral Skills for Children



Join us!

We will share with you learning activities designed for primary education

Are you a teacher, an educator?  
Do you want to learn more?  
Visit our site  
<https://www.projectprime.eu/>

Career learning from the basic stage of education will familiarize students with their present and future opportunities, careers

The skills need to be under constant change and development during lifetime



<https://www.projectprime.eu/>



PRIME is an Erasmus+ funded project focusing on early career related learning, community guidance and gamification to prevent school disengagement and career stereotypes.

### Project Results



A handbook on pedagogical models and methodological guidelines for early career-related learning.



Educational career learning games for schools & communities



A set of learning units mapped to the school curriculum.



Training materials for teachers and educators

### What is Early Career Learning (ECL)?

ECL includes early childhood activities in primary schools designed to give children from an early age a wide range of experiences of and exposure to education, transitions and the world of work.

Are you a teacher, an educator or someone interested in learning how to promote and improve career-related education in primary schools?

Subscribe to the PRIME newsletter inserting your name and mail at the contact section of the website:

<https://www.projectprime.eu/>



Partners





ΦΙΛΕΚΠΑΙΔΕΥΤΙΚΗ ΕΤΑΙΡΕΙΑ  
(ΕΤΟΣ ΙΔΡΥΣΕΩΣ 1836)  
ΑΡΣΑΚΕΙΑ - ΤΟΣΙΤΣΕΙΑ ΣΧΟΛΕΙΑ



«Ο Επαγγελματικός  
Προσανατολισμός είναι  
δράση που αρχίζει στο  
σχολείο και  
ολοκληρώνεται στην  
αγορά εργασίας»

*Εισηγητική Έκθεση του Νόμου  
2525 / 1997*

**PRIME**  
PRomoting and IMproving  
career-related Education  
in primary education

Εισπηγητική Έκθεση του Νόμου  
2525 / 1997

Ισπανία  
Ιταλία  
Ρουμανία  
Ελλάδα

Erasmus+

**Σας ευχαριστούμε!**